

L'insigne général de la ligne Maginot

L'insigne général de forteresse est un de ceux que l'on croise régulièrement, mais quand on les regarde de près il y a un nombre de versions assez impressionnant. Cet insigne est voulu au départ pour créer un esprit de corps dans les troupes de forteresse, force d'élite potentielle.

Au début tout est simple l'insigne est assez précisément décrit dans le bulletin officiel du 18 Octobre 1935 : Cet attribut en bronze vieil argent, représente une coupole armée, entouré d'une bordure circulaire portant les mots « on ne passe pas ». Diamètre extérieur 35mm diamètre du cercle intérieur 27mm (fig.4). Une version pour les chefs de casemate est adoptée le 9 Mars 1936, il est identique à celui de la troupe à l'exception de la devise qui est dorée (fig. 2 et 3). Ces insignes sont destinés à être porté sur le béret, autre emblème des troupes de forteresse.

Les officiers sont eux autorisés par la circulaire ministérielle du 23 Janvier 1936 à porter sur la poitrine, côté droit, un insigne doré de grande taille, diamètre 45mm. (fig. 1). Les officiers portant le béret arboreront un insigne doré de diamètre 35mm en dehors des règlements.

Face à l'engouement de la troupe pour cet insigne les fabricants vont répondre à la demande par une multitude de « variation sur un thème ». On trouve des versions « réglementaires » : insigne pour la troupe argenté, insigne pour les chef de casemate à devise dorée et insigne officier avec le canon orienté à gauche un réseau de fils barbelés reposant sur deux poteaux droits cerclant le tout, mais apparaissent des versions bronze (sous-officiers ?) des canons orientés à droite, des réseaux de fils barbelés très lâches ou très denses (fig. 47) sur des poteaux inclinés, dont le nombre passe à trois ou plus. Des versions peintes ou émaillées semble-t-il en série apparaissent. La bimbeloterie militaire suit le mouvement et l'on trouve des bagues, des épingles de cravates (fig.32), des plaques bracelets fig. 43), des insignes à deux canons (fig. 33). La forme reste en très grande majorité ronde mais il existe des insignes de forme ovale ou en forme d'écu (fig. 35). Si nous rajoutons à cette thématique tous ceux reprenant la devise « on ne passe pas », ceux qui portent une fortification ou ceux vantant les mérites de l'alliance franco-britannique (fig. 49,50,51 et 52), nous nous trouvons face à un nombre très respectable de variantes faisant la joie du collectionneur (ou son désespoir), et ce sans ajouter les réalisations personnelles ou de très petites séries par exemple le mythique insigne « on ne part pas » aurait été réalisé avant-guerre à une quarantaine d'exemplaires, rare sont les chances d'en trouver un au hasard d'un vide grenier. De même l'insigne portant en surcharge 1ere CIE 222 Bon SCF réaliser pour (toute ?) la 1ere compagnie du 222 bataillon de sapeur de chemin de fer, avec la devise « et toujours avec le sourire » tout comme celui du 28 RIF, restent peu courant.

Il semble donc totalement illusoire de vouloir en faire un inventaire exhaustif, nous ne pouvons qu'en faire une présentation sans doute lacunaire en fonction de chaque collectionneur.

Fig. 1 Modèle officier doré diamètre 45 mm fixation : épingles à bascule – Canon à gauche, casemate lisse, fond évidé, deux poteaux droits, barbelés lâches.

Fig. 2 Modèle chef de casemate diamètre 35 mm fixation : épingles à bascule et trou de couture – Canon à gauche, devise dorée, casemate granité, fond évidé, deux poteaux droits, barbelés lâches.

Fig. 3 Modèle chef de casemate diamètre 35 mm fixation : épingles à bascule et trou de couture – Canon à gauche, devise dorée, casemate granité, fond évidé, deux poteaux droits, barbelés lâches.

Fig. 4 Modèle troupe diamètre 35 mm fixation : trou de couture – Canon à gauche, casemate granitée, fond évidé, deux poteaux droits, barbelés lâches.

Fig. 5 Modèle doré diamètre 35 mm fixation : trou de couture – Canon à gauche, casemate granitée, fond évidé, deux poteaux droits, barbelés lâches.

Fig. 6 Modèle doré diamètre 35 mm fixation : épingle à bascule – Canon à gauche, casemate granitée, fond évidé, deux poteaux droits, barbelés denses.

Fig. 7 Modèle doré diamètre 35 mm fixation : épingle à bascule – Canon à gauche, casemate lisse, fond évidé, deux poteaux droits, barbelés lâches.

Fig. 8 Modèle doré diamètre 35 mm fixation : épingle à boléro poinçon AB – Canon à gauche, casemate lisse, fond évidé, créneau et coupole argentés deux poteaux droits, barbelés lâches.

Fig. 9 Modèle doré diamètre 35 mm fixation : épingle à bascule et trous de couture – Canon à gauche, casemate granitée, fond évidé, trois poteaux droits, barbelés lâches.

Fig. 10 Modèle troupe (?) argent diamètre 45 mm fixation : épingle à bascule – Canon à gauche, casemate granitée, fond évidé, deux poteaux droits, barbelés lâches.

Fig. 11 Modèle troupe (?) argent diamètre 45 mm fixation : épingle à bascule – Canon à gauche, casemate lisse, fond évidé, deux poteaux droits, barbelés lâches, Drago Paris, copie moderne.

Fig. 12 Modèle argent diamètre 35 mm fixation : épingle à bascule – Canon à gauche, casemate granitée, fond évidé, deux poteaux droits, barbelés denses.

Fig. 13 Modèle argent diamètre 35 mm fixation : épingle à bascule et trou de couture – Canon à gauche, casemate lisse, fond évidé, deux poteaux droits, barbelés lâches.

Fig. 14 Modèle argent diamètre 35 mm fixation : épingle à bascule et trou de couture – Canon à gauche, casemate lisse, fond évidé, deux poteaux droits, barbelés lâches.

Fig. 15 Modèle argent diamètre 35 mm fixation : épingle à bascule et trou de couture – Canon à gauche, casemate lisse, fond évidé, deux poteaux droits, barbelés denses.

Fig. 16 Modèle argent diamètre 35 mm fixation : épingle à nourrice et trou de couture – Canon à gauche, casemate lisse, fond évidé, deux poteaux droits, barbelés lâches.

Fig. 17 Modèle argent diamètre 35 mm fixation : épingle à bascule et trou de couture – Canon à gauche, casemate granitée, fond évidé, trois poteaux droits, barbelés lâches.

Fig. 18 Modèle argent diamètre 35 mm fixation : épingle à nourrice – Canon à gauche, casemate lisse, devise forte, fond évidé, trois poteaux droits, barbelés lâches.

Fig. 19 Modèle argent diamètre 35 mm fixation : épingle à nourrice – Canon à gauche, casemate lisse, fond évidé, deux poteaux obliques, barbelés denses.

Fig. 20 Modèle argent diamètre 35 mm fixation : épingle à nourrice – Canon à gauche, casemate lisse, fond évidé, deux poteaux obliques, barbelés denses.

Fig. 21 Modèle doré diamètre 35 mm fixation : épingle à bascule verticale – Canon à droite, casemate granitée, fond plein rayonnant, deux poteaux obliques, barbelés lâches.

Fig. 22 Modèle bronze diamètre 35 mm fixation : épingle à bascule verticale – Canon à droite, casemate granitée, fond plein rayonnant, deux poteaux obliques, barbelés lâches.

Fig. 23 Modèle argent diamètre 35 mm fixation : épingle à bascule verticale – Canon à droite, casemate granitée, fond plein rayonnant, deux poteaux obliques, barbelés lâches.

Fig. 24 Modèle argent diamètre 35 mm fixation : épingle à bascule verticale – Canon à droite, casemate granitée, fond emmaillé bleu, devise emmaillé rouge, deux poteaux obliques, barbelés lâches.

Fig. 25 Modèle argent diamètre 35 mm fixation : épingle à bascule verticale – Canon à droite, casemate granitée, fond emmaillé bleu, devise, deux poteaux obliques, barbelés lâches.

Fig. 26 Modèle doré diamètre 35 mm fixation : épingle à bascule – Canon à gauche, casemate granitée, fond plein peint en bleu, devise peinte en noir, créneau tricolore, deux poteaux droits, barbelés lâches.

Fig. 27 Modèle doré diamètre 35 mm fixation : épingle à bascule – Canon à gauche, casemate granitée, fond plein peint en rouge, devise peinte en noir, créneau tricolore, deux poteaux droits, barbelés lâches.

Fig. 28 Modèle doré diamètre 35 mm fixation : épingle à nourrice – Canon à gauche, casemate granitée, fond plein peint en rouge, devise peinte en noir, créneau tricolore, deux poteaux droits, barbelés lâches.

Fig. 29 Modèle argent diamètre 35 mm fixation : épingle à boléro – Canon à gauche, casemate lisse, fond plein peint en bleu et nuage, herbe peinte en vert, devise peinte en noir, créneau tricolore, deux poteaux droits, barbelés denses.

Fig. 30 Modèle doré diamètre 35 mm fixation : épingle à bascule – Canon à gauche, casemate granitée, fond plein peint en bleu, devise peinte en noir, créneau tricolore, deux poteaux droits, barbelés lâches.

Fig. 31 Modèle argent diamètre 35 mm fixation : épingle à bascule – Canon à gauche, casemate lisse, fond évidé, devise peinte en noir, créneau tricolore, deux poteaux droits, barbelés lâches.

Fig. 32 Modèle bronze diamètre 28 mm fixation : épingle à cravate – Canon à gauche, casemate lisse, fond plein, deux poteaux droits, barbelés lâches.

Fig. 33 Modèle argent diamètre 32 mm fixation : épingle à bascule – deux canons, casemate lisse, fond plein, devise « on ne passe pas » et « Ligne Maginot », pas de barbelés.

Fig. 34 Modèle argent diamètre 35 mm fixation : épingle à boléro – Canon à droite, casemate lisse et ronde, fond évidé, cinq poteaux droits, barbelés lâches. Parfois mentionnée comme variante Alpine (montagnes dans le fond) existe en doré.

Fig. 35 Modèle doré en forme d'écu fixation : épingle à bascule – Canon à droite, casemate lisse, fond plein, quatre poteaux droits, barbelés lâches deux autres tourelles à l'arrière-plan et obstacle anti-char, marquage « Déposé », existe en bronze et argent.

Fig. 36 Modèle doré diamètre 25 mm fixation : épingle à nourrice – Canon à gauche, casemate lisse, fond plein peint en bleu, devise peinte en rouge, créneau tricolore, herbe peinte en vert, deux poteaux droits, barbelés lâches.

Fig. 37 Modèle argent diamètre 22 mm fixation : épingle à bascule – Canon à gauche, casemate granitée, fond plein peint en bleu avec nuages, devise peinte en rouge, herbe peinte en vert, deux poteaux droits, barbelés denses.

Fig. 38 Modèle doré diamètre 22 mm fixation : épingle à bascule – Canon à gauche, casemate lisse, fond plein peint en bleu devise peinte en noir, herbe peinte en vert, deux poteaux droits, barbelés lâches.

Fig. 39 Modèle doré diamètre 22 mm fixation : épingle à bascule – Canon à gauche, casemate lisse, fond plein peint en bleu devise peinte en noir, herbe peinte en vert, deux poteaux droits, barbelés lâches.

Fig. 40 Modèle doré diamètre 22 mm fixation : épingle à boléro – Canon à gauche, casemate lisse, fond plein emmaillé en bleu devise peinte en noir, deux poteaux droits, barbelés lâches.

Fig. 41 Modèle argent diamètre 22 mm fixation : épingle à bascule – Canon à gauche, casemate granitée, fond plein emmaillé en bleu devise peinte en noir, deux poteaux droits, barbelés lâches.

Fig. 42 Modèle doré diamètre 23 mm fixation : épingle à boléro poinçon AB – Canon à gauche, casemate lisse, créneau oblique, créneau et coupole argentés deux poteaux, barbelés lâches.

Fig. 42 bis Modèle argent diamètre 23 mm fixation : épingle à bascule – Canon à gauche, casemate lisse, deux poteaux, barbelés lâches.

Fig. 43 plaque bracelet argent longueur 39 mm – Canon à gauche, casemate granitée, fond plein, peint en bleu devise peinte en noir, herbe peinte en vert, deux poteaux droits, barbelés lâches.

Fig. 44 plaque bracelet argent longueur 39 mm – Canon à gauche, casemate granitée, deux poteaux droits, barbelés lâches.

Fig. 45 forme ovale argent longueur 32 mm– Canon à gauche, casemate granitée, fond évidé, trois poteaux droits, barbelés lâches, montagnes dans le fond, épingle à boléro, existe en doré.

Fig. 46 forme ovale (plaque bracelet retaillée ?) argent longueur 32 mm– Canon à gauche, casemate granitée, fond plein, peint en bleu devise peinte en noir, herbe peinte en vert, deux poteaux droits, barbelés lâches.

Fig. 47 détails agrandis des différents réseaux de fils barbelés présent sur les insignes.

Fig. 48 Modèle bronze diamètre 34 mm fixation : épingle à nourrice verticale – Fond plein, un soldat français les bras écartés protège la France portant la devise «on ne passe pas », une tourelle à éclipse à deux canons à ses pieds, fabricant Fraisse Demey, existe en argent.

Fig. 49 Modèle argent diamètre 30 mm fixation : épingle à boléro horizontale – insigne fantaisie France-Angleterre, soldats Français et Anglais devant la statue de la liberté, devises « Pour la liberté » et « soldats de 1939 » drapeaux Français et Anglais émaillés Fabriquant Demey.

Fig. 50 Modèle argent diamètre 38 mm fixation : épingle à bascule – insigne fantaisie France-Angleterre, soldats Français et Anglais devant deux casemates, drapeau Français et Anglais peints, devise « on ne passe pas ».

Fig. 51 Modèle argent diamètre 35 mm fixation : épingle à bascule – insigne fantaisie France-Angleterre, soldats Français et Anglais de profils, devise « unis contre la barbarie ».

Fig. 52 Modèle argent longueur 44 mm fixation : épingle à bascule – deux casemates, fond ajouré, devise « nous vaincrons », drapeau Français et Anglais peints, un char s'arrêtant sur des obstacles devant une muraille dotée d'une cloche, le tout survolé par un avion de type Potez 633.

Fig. 52 bis Modèle doré longueur 44 mm fixation : épingle à bascule – deux casemates, fond ajouré, devise « nous vaincrons », drapeau Français et Anglais peints, un char s'arrêtant sur des obstacles devant une muraille dotée d'une cloche, le tout survolé par un avion de type Potez 633.

Fig. 53 Modèle bronze devise « 1935 - 1938 » fixation : épingle à cravate – deux casemates, quatre poteaux droits, barbelés lâches.

Fig. 54 Modèle doré longueur 38 mm fixation : épingle à bascule – deux casemate, fond plein, devise « on ne passe » seize poteaux, barbelés lâches, existe en argent.

Fig. 55 Modèle argent diamètre 39 mm fixation : épingle à bascule – un cuirassé survolé par un avion devise « nous vaincrons»

Fig. 56 Modèle bronze petit écu un char Renault surmonté de la devise « on ne passe » au-dessus d'un réseau de barbelé, attache à bélière.

Fig. 57 insigne de boutonnière des anciens de la ligne Maginot (A.C.L.M.) diamètre 9 mm - Canon à droite, casemate émaillée bleu, devise émaillée rouge, fabriquant Ch. Pignol Metz. Existe en différentes versions, épingle, boutonnière etc.

Fig. 58 insigne de promotion Capitaine VERNHES, EOR EAI, Ligne Maginot, fixation : 2 anneaux, fabriquant Fraisse Paris G4098

Pascal Laforest





21



22



23



24



25



26



27



28



29



30



31



32



33



34



35



36



37



38



39



40



41



42



42 bis



43



44

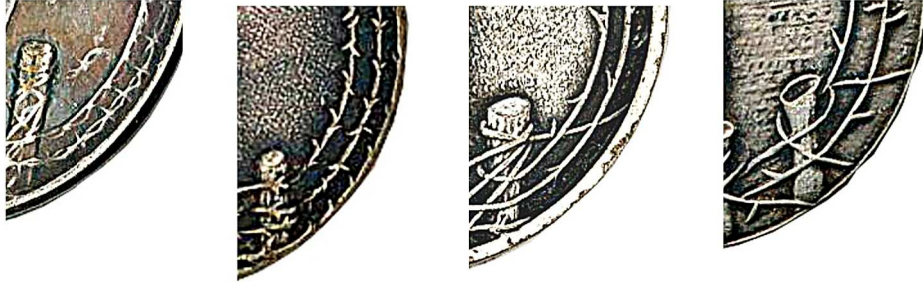


45



46





47



48



49



50



51



52



53



54



52 bis



55



56



57



58

